

Prinzip 2: Fachmodelle mit Herstellerdaten aufinformieren – Beispiel **buildup**

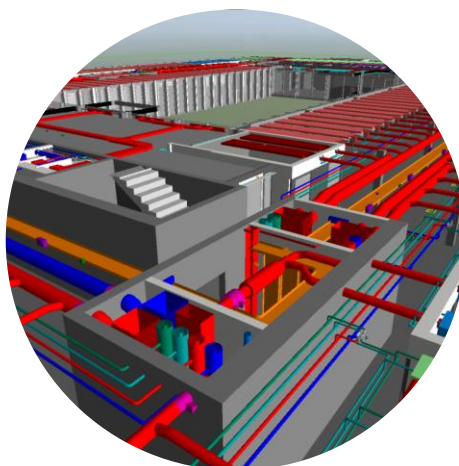
BUILDing360
Bauteildatenbank



B

RevitFamilyBrowser
Revit-Plugin

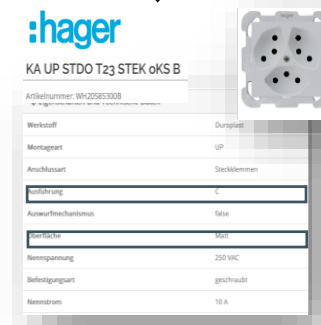
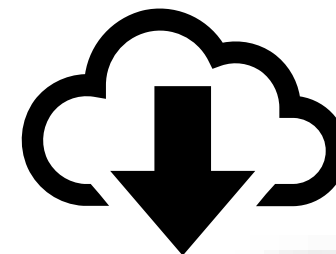
Geometrie



M



buildup
Produktdatenbank



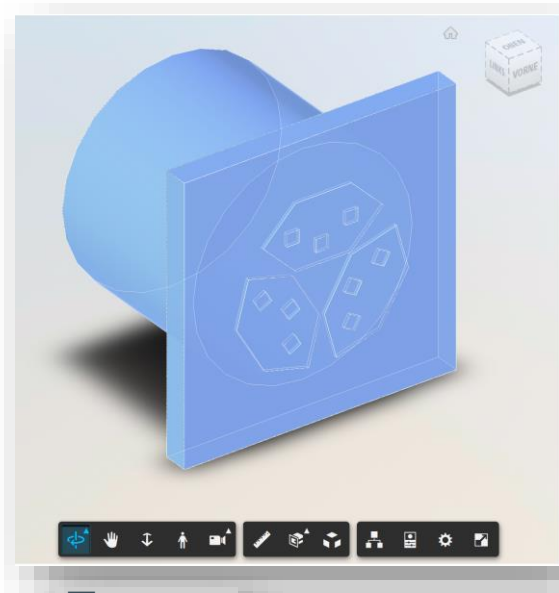
I

Buildup CONNECT
Revit-Plugin

Informationen

:hager	
KA UP STDO T23 STEK oKS B	
Artikelnummer: WH20583308	
Werkstoff	Dunststoff
Montageart	UP
Anschlussart	Steckklennen
Polzahl/ang.	1
Außenflanzentypus	Tafel
Gerätekategorie	MSB
Nennspannung	230 V~
Belastungsart	gesteuert
Nennstrom	16 A

Beispiel Steckdose T23, UP, Wand



**BUILD
ING360**

ELEMENT	PARAMETER
Familien Typ:	USV_T23
Bauteilbezeichnung:	Steckdose T23
Installationsart:	Wand
Installationsort:	UP
Installations-Medium:	USV

PRODUCT	PARAMETER
Fabricat:	---
Produkt:	---
Produkte-Nr.:	---
E-Nummer:	---

GRÖSSE	PARAMETER
Durchmesser:	---
Breite:	88
Hohe:	88
Tiefe:	8

TECHNISCHE EIGENSCHAFTEN	PARAMETER
Revit Kategorie:	Elektroinstallationen
OmniClass-Nummer:	23.80.50.14

ELECTRO	PARAMETER
eBKP-H:	D1.2.65
BKP:	232.65

Schritt 1: Generisches BUILDing360 Bauteil im Modell verwenden



buildup.
SCHWEIZ

Geometrie

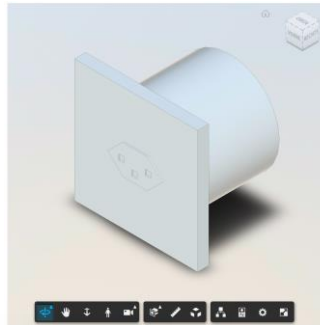
Stammdaten

Produktdaten

Fachmodell (BIM)

{leer}

Beispiel Steckdose T23, UP, Wand



ELEMENT	
Familien Typ:	Steck
Bauteilbezeichnung:	Wand
Installationsart:	UP
Installationsort:	230V
Installations-Medium:	
PRODUCT	
Fabricat:	---
Produkt:	---
Produkte-Nr.:	---
E-Nummer:	---
TECHNISCHE EIGENSCHAFTEN	
Revit Kategorie:	---
OmniClass-Nummer:	---

buildup. SCHWEIZ

Produkte Kategorien Partner Ausstellungen Info Registrieren Einloggen

Technische Bauteile / Starkstromanlagen / Starkstrominstallation und -apparate / Dosen / Steckdosen, Anschlüsse, Wand UP

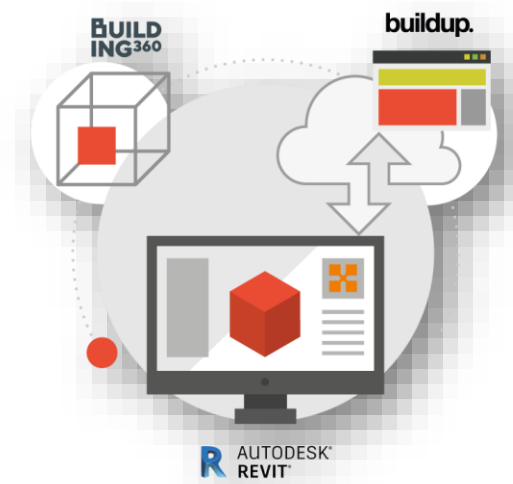
Rahmen für Schalter, Steckdosen...

weitere Produkte zu "Steckdosen, Anschlüsse, Wand UP"

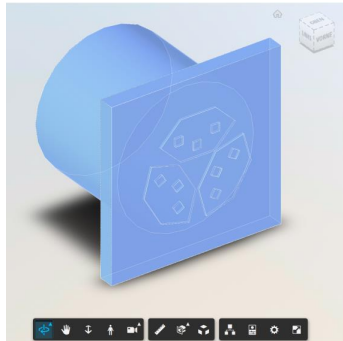
ka AP Kombi 2x5 S3+3xT13	ka.trend UP STDO 3xT13 1xS STEK C	ROB AP STDO T15 SCHK o.D. Q	ka AP Steckd. 3xT13 Steckkl	ka.pro UP KOMB 2xS S1+KK3/13 C	ka.trend UP KOMB 2xS leer+3xT13 C
Hager AG	Hager AG	Hager AG	Hager AG	Hager AG	Hager AG
ka.trend UP STDO 3xT13 1xS STEK C	ROB UP STDO 2xT23 STEK o.D. A	ROB UP STDO 3xT13 STEK C	KA APH STDO 3xT13 PAR STEK Q	ka.trend UP KOMB 2xS S1+KK3/13 C	ROB AP SIDOS-T13 m-Abg Q
Hager AG	Hager AG	Hager AG	Hager AG	Hager AG	Hager AG
KA UP STDO 3xT13 1xS STEK B	KA EB STDO T13 Prismobile	KA.line UP SIDOS-STDO T13 Abgang C	ka.trend UP STDO T13 oKS STEK C	KA UP STDO 3xT13 PAR STEK B	ka AP Steckd. 2xT13 getr. Steckkl
Hager AG	Hager AG	Hager AG	Hager AG	Hager AG	Hager AG
ROB UP STDO T13 STEK C	ROB AP STDO 3xT13 STEK Q	KA.line UP SIDOS-STDO T23 Abgang C	ka AP Kombi 2xS S1+3xT13	ka.line UP STDO 3xT13 PAR STEK C	ka EB T13 B mit RK-Adapter 5P L3 K
Hager AG	Hager AG	Hager AG	Hager AG	Hager AG	Hager AG

Schritt 2: Produkt auf buildup wählen

buildup CONNECT



Beispiel Steckdose T23, UP, Wand



ELEMENT		PARAMETER	
Familien Typ:	---	LIC_T23	---
Bauteilbezeichnung:	---	Steckdose T23	---
Installationsart:	---	Wand	---
Installationsort:	---	UP	---
Installations-Medium:	---	230V	---

PRODUCT	PARAMETER	GRÖSSE	PARAMETER
Fabricat:	---	Durchmesser:	---
Produkt:	---	Breite:	88
Produkte-Nr.:	---	Hohe:	88
E-Nummer:	---	Tiefe:	8

TECHNISCHE EIGENSCHAFTEN		PARAMETER	ELECTRO	PARAMETER
Revit Kategorie:	---	eBKP-H:	D1.2.51	---
OmniClass-Nummer:	---	BKP:	232.51	---

:hager

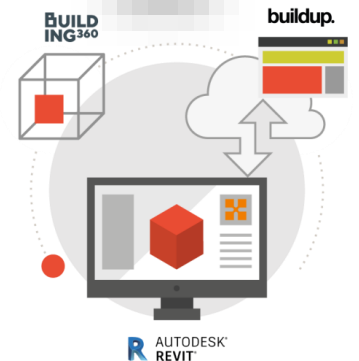
Produktdaten:

Eigenschaften und Technische Daten

Werkstoff	Duroplast
Montageart	UP
Anschlussart	Steckklemmen
Ausführung	C
Auswurfmechanismus	false
Oberfläche	Matt
Nennspannung	250 VAC
Befestigungsart	geschraubt
Nennstrom	10 A
Halogenfrei	Ja
Frequenz	50 Hz
Polanzahl	1
Schutzart	IP20
Höhe	92
Breite	92
Tiefe	41
RAL Farbe	Ultraweiss RAL 9010
Zulassungen	CEV geprüft

buildup.
SCHWEIZ

buildup CONNECT



Schritt 3: Übertragen der Herstellerinformationen aus der buildup Datenbank ins Fachmodell

Beispiel Hager Steckdose T23, UP, Wand



The image shows a screenshot of a BIM software interface. On the left is a 3D model of a blue wall outlet. In the center are three data tables. On the right is a box titled 'Ergebnis:' containing a list of data sources. At the bottom are three labels: 'Geometrie', 'Stammdaten', and 'Produktdaten', with a large grey bar at the very bottom labeled 'Fachmodell (BIM)'.

ELEMENT		PARAMETER	
Familien Typ:		USV_T23	
Bauteilbezeichnung:		Steckdose T23	
Installationsart:		Wand	
Installationsort:		UP	
Installations-Medium:		USV	

PRODUCT		PARAMETER	
Fabricat:	Hager AG	Durchmesser:	---
Produkt:	KA UP-STDO T23 S	Breite:	88
Produkte-Nr.:	WH20585300B	Hohe:	88
E-Nummer:	7611795305602	Tiefe:	8

TECHNISCHE EIGENSCHAFTEN		ELECTRO	
PARAMETER		PARAMETER	
Revit Kategorie:	Elektroinstallationen	eBKP-H:	D1.2.65
OmniClass-Nummer:	23.80.50.14	BKP:	232.65

Ergebnis:
Fachmodell aus

- Hersteller-Bauteilen
- Stammdaten und
- Produktdaten

Geometrie **Stammdaten** **Produktdaten**

Fachmodell (BIM)